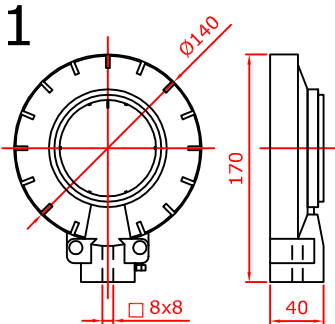


ROLLADENGETRIEBE

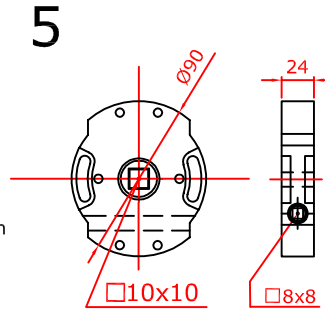
Kegelradgetriebe

Schneckengetriebe



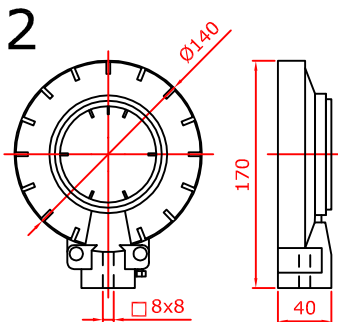
N°1 Art. 01E5/1/70

Untersetzung : 5/1
Kraft : 20 kg
Dicke : 40 mm
Durchmesser : Ø 140 mm
Endbegrenzung : 13 Umdrehungen
Nutrahr : Ø 70 mm
Kurbelanschluss : □ 8x8



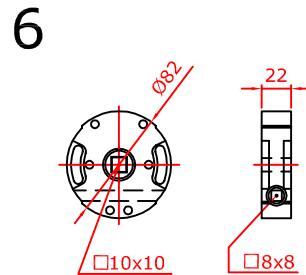
N°5 Art. 01E8/1REC

Untersetzung : 8/1
Kraft : 25 kg
Dicke : 24 mm
Durchmesser : Ø 90 mm
Endbegrenzung : 15 Umdrehungen
Walzenzapfen : □ 10x10
Kurbelanschluss : □ 8x8



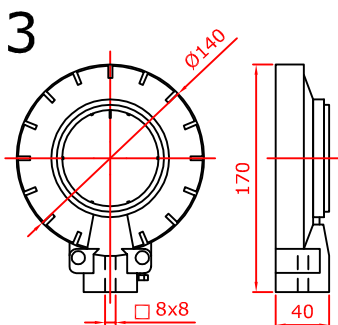
N°2 Art. 01E5/1/60

Untersetzung : 5/1
Kraft : 20 kg
Dicke : 40 mm
Durchmesser : Ø 140 mm
Endbegrenzung : 13 Umdrehungen
Nutrahr : Ø 60 mm
Kurbelanschluss : □ 8x8



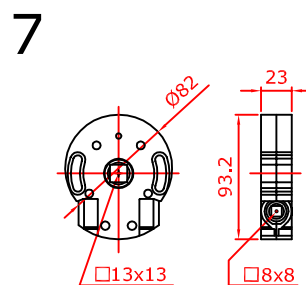
N°6 Art. 01E5/1REC

Untersetzung : 5/1
Kraft : 20 kg
Dicke : 22 mm
Durchmesser : Ø 82 mm
Endbegrenzung : 12 Umdrehungen
Walzenzapfen : □ 10x10
Kurbelanschluss : □ 8x8



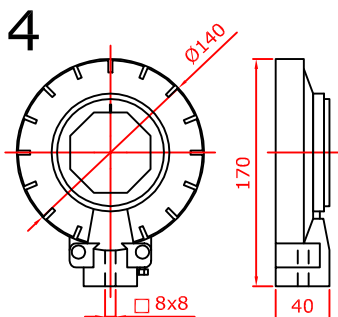
N°3 Art. 01E8/1/70

Untersetzung : 8/1
Kraft : 27 kg
Dicke : 40 mm
Durchmesser : Ø 140 mm
Endbegrenzung : 10 Umdrehungen
Nutrahr : Ø 70 mm
Kurbelanschluss : □ 8x8



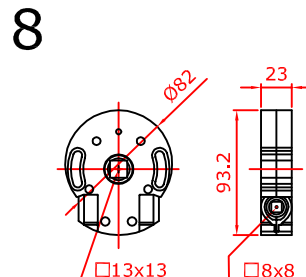
N°7 Art. 01EC5/1

Untersetzung : 5/1
Kraft : 20 kg
Dicke : 23 mm
Durchmesser : Ø 82 mm
Endbegrenzung : 16 Umdrehungen
Walzenzapfen : □ 13x13
Kurbelanschluss : □ 8x8



N°4 Art. 01EOCT5/1/60

Untersetzung : 5/1
Kraft : 20 kg
Dicke : 40 mm
Durchmesser : Ø 140 mm
Endbegrenzung : 13 Umdrehungen
Achtkantrohr : Ø 60 mm
Kurbelanschluss : □ 8x8



N°8 Art. 01EC7/1

Untersetzung : 7/1
Kraft : 27 kg
Dicke : 23 mm
Durchmesser : Ø 82 mm
Endbegrenzung : 16 Umdrehungen
Walzenzapfen : □ 13x13
Kurbelanschluss : □ 8x8