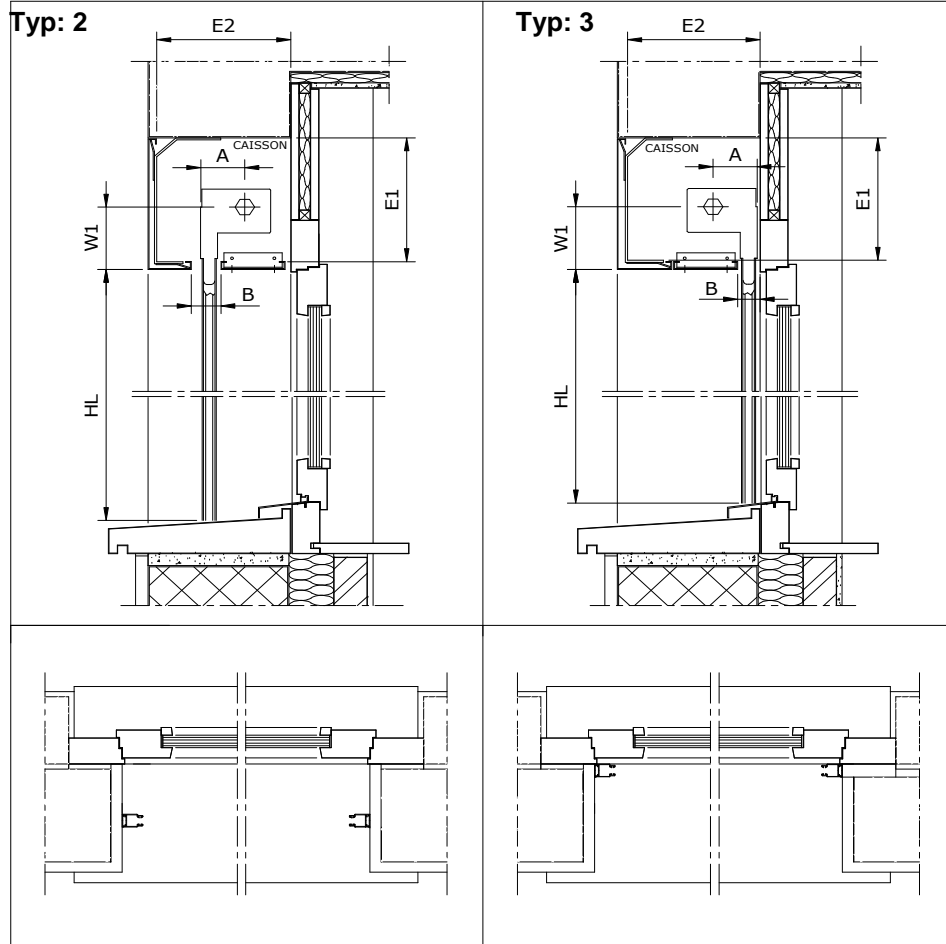
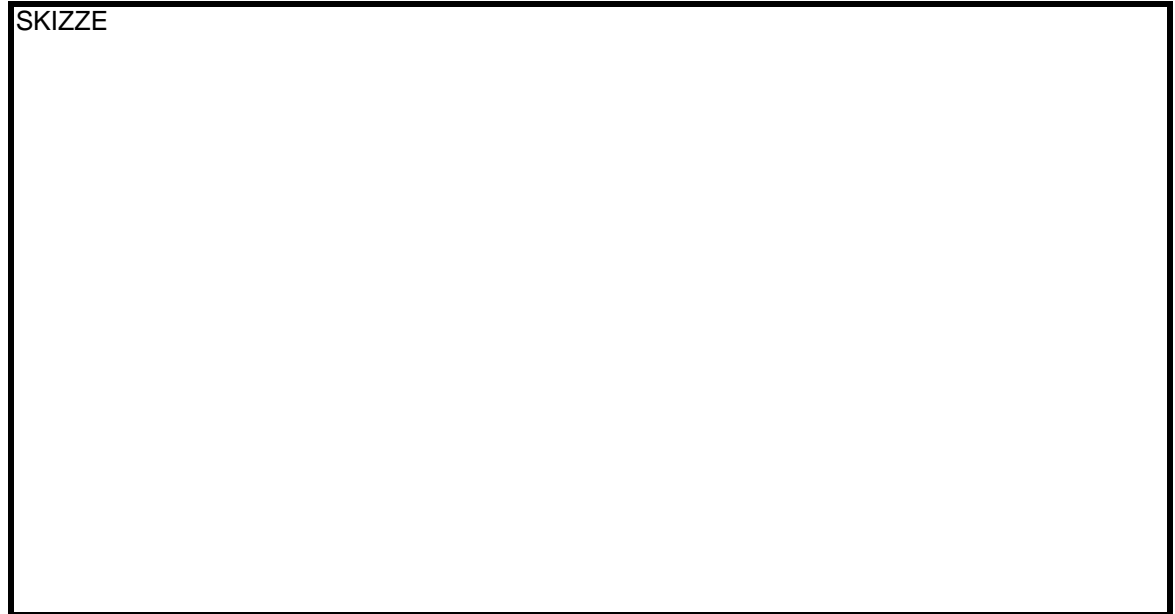


ARA FEDERZUG AUF FÜHRUNG / FREI AUF SEITENLAGER 8100-8120



Mass **HL** : Lichthöhe
 Mass **E1** : Kastenhöhe
 Mass **E2** : Kastenbreite
 Mass **W1** : Mass Mitte Walze
 (100mm normal)
 Mass **B** : Ausschluss für Panzer
 Min. 35mm

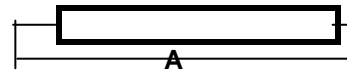
Achtung:
 Die Führungen müssen auf festem Untergrund montiert werden.
 Alle Rollladen mit Riegel auf Endschiene.
 Schloss auf Verlangen.



Feder Tabelle

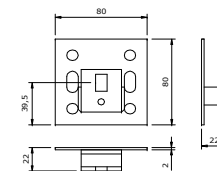
40oct		
Gewicht	Breite	Umdrehungen
Kg	mm A	
6	> 500	11
10	> 600	11
17	> 710	17

60oct		
Gewicht	Breite	Umdrehungen
Kg	mm A	
5	> 650	11
15	> 650	10
18	> 860	19

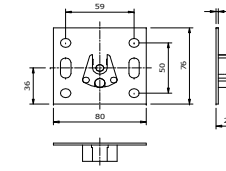


Lichthöhe	E1-E2	A
HL mm	Min.	mm
1000	145	70.5
1250	150	73.0
1500	160	78.0
1750	165	80.5
2000	180	88.0
2250	185	90.5
2500	190	100

Montage frei auf Seitenlager



Federseite (01sar)



Gegenseite (01scote)

