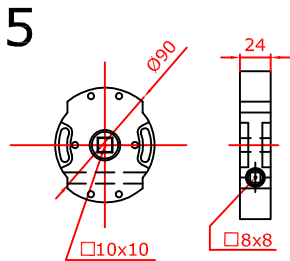
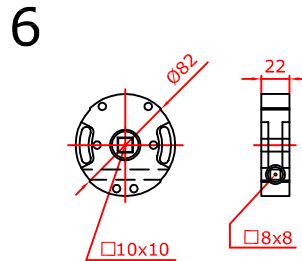


# GETRIEBE FÜR MONOBLOC



**N°5 Art. 01E8/1REC**

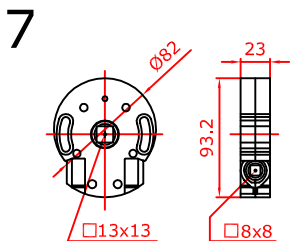
Untersetzung : 8/1  
Kraft : 25 kg  
Dicke : 24 mm  
Durchmesser : Ø 90 mm  
Endbegrenzung : 15 Umdrehungen  
Walzenzapfen : □ 10x10  
Kurbelanschluss : □ 8x8



**N°6 Art. 01E5/1REC**

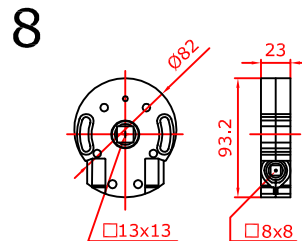
Untersetzung : 5/1  
Kraft : 20 kg  
Dicke : 22 mm  
Durchmesser : Ø 82 mm  
Endbegrenzung : 12 Umdrehungen  
Walzenzapfen : □ 10x10  
Kurbelanschluss : □ 8x8

## Schwere Ausführung



**N°7 Art. 01EC5/1**

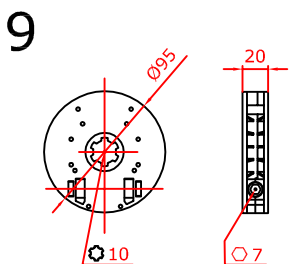
Untersetzung : 5/1  
Kraft : 20 kg  
Dicke : 23 mm  
Durchmesser : Ø 82 mm  
Endbegrenzung : 16 Umdrehungen  
Walzenzapfen : □ 13x13  
Kurbelanschluss : □ 8x8



**N°8 Art. 01EC7/1**

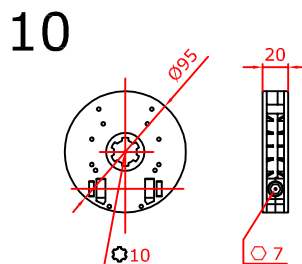
Untersetzung : 7/1  
Kraft : 27 kg  
Dicke : 23 mm  
Durchmesser : Ø 82 mm  
Endbegrenzung : 16 Umdrehungen  
Walzenzapfen : □ 13x13  
Kurbelanschluss : □ 8x8

## Normal Ausführung



**N°9 Art. 21E1/6**

Untersetzung : 6/1  
Kraft : 20 kg  
Dicke : 20 mm  
Durchmesser : Ø 95 mm  
Endbegrenzung : 12 Umdrehungen  
Walzenzapfen : ⚙ 10  
Kurbelanschluss : ○ 7



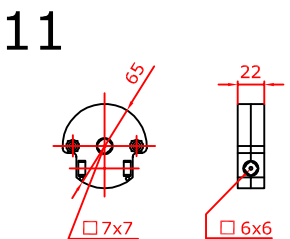
Ab G-Mass + 10

**N°10 Art. 21ESF1/6**

Untersetzung : 6/1  
Kraft : 20 kg  
Dicke : 20 mm  
Durchmesser : Ø 95 mm  
Endbegrenzung : ohne  
Walzenzapfen : ⚙ 10 mm  
Kurbelanschluss : ○ 7 mm

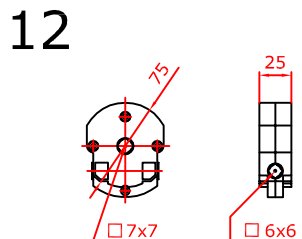
Einsatz mit 8 Kant Leerlaufzapfen Art. n°21DEB40

## Spezial Ausführung nur für Kastengrösse 90mm



**N°11 Art. 05E3/1**

Untersetzung : 3/1  
Kraft : 20 kg  
Dicke : 22 mm  
Durchmesser : Ø 65 mm  
Endbegrenzung : 12 Umdrehungen  
Walzenzapfen : □ 7x7  
Kurbelanschluss : □ 6x6



**N°12 Art. 05E5/1REN**

Untersetzung : 5/1  
Kraft : 20 kg  
Dicke : 25 mm  
Durchmesser : Ø 75 mm  
Endbegrenzung : 12 Umdrehungen  
Walzenzapfen : □ 7x7  
Kurbelanschluss : □ 6x6