

DURCHFÜHRUNG FÜR MONOBLOC

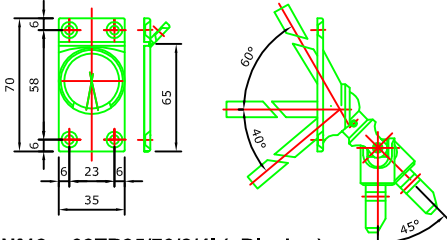
= 4 Kant / 8 mm / Länge 500 mm (ohne Schrauben geliefert)

Für Getriebe N°5 - 6 - 7 - 8

BIEGBAR DURCHFÜHRUNG INOX

Senkschrauben 4x20 mm Art. 16VISPA4/20

N°13

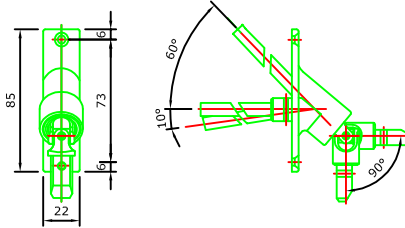


N°13 = 03TR35/70/8/4I (+Biegbar)

DURCHFÜHRUNG ZAMAC 90°

Senkschrauben 4x20 mm Art. 16VISPA4/20

N°14

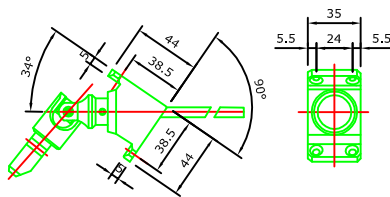


N°14 = 03 TR90/22/8/4Z

ECKWINKELDURCHFÜHRUNG PVC

Senkschrauben 4x20 mm Art. 16VISPA4/20

N°16 / N°17

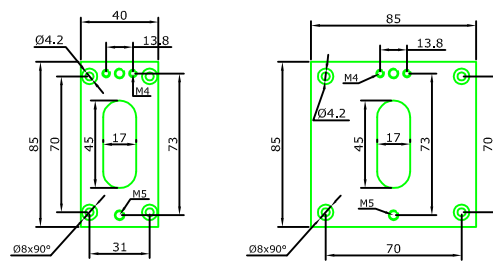


**N°16 = 03TRANG8/4BL
N°17 = 03TRANG8/4GR**

**UNTERLAGPLATTEN NUR FÜR
DURCHFÜHRUNG ZAMAC 90° - N°14**

N°18

N°19



N°18 = 03PLA40/85

N°19 = 03PLA85/85

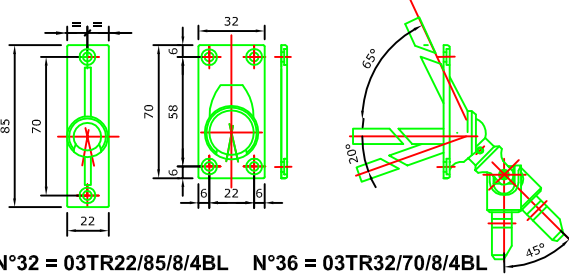
DURCHFÜHRUNG PVC

N°32 / N°33 Flachkopfschrauben 5 x 20 mm Art. 16VISPATB5/20

N°36 / N°37 Flachkopfschrauben 4 x 20 mm Art. 16VISPATB4/20

N°32 / N°33

N°36 / N°37

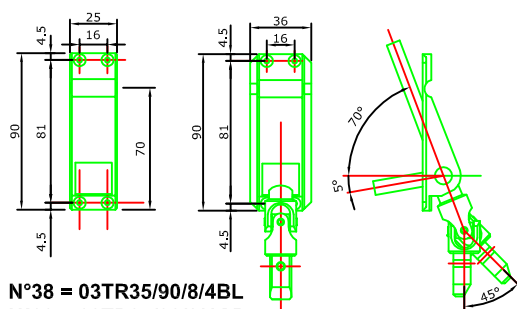


**N°32 = 03TR22/85/8/4BL N°36 = 03TR32/70/8/4BL
N°33 = 03TR22/85/8/4GR N°37 = 03TR32/70/8/4GR**

DURCHFÜHRUNG PVC (Zum Abkröpfen)

Flachkopfschrauben 3.5 x 20 mm Art. 16VISPATB3.5/20

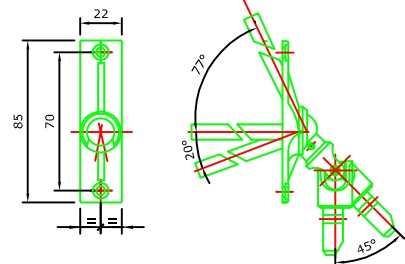
N°38 / N°39



**N°38 = 03TR35/90/8/4BL
N°39 = 03TR35/90/8/4GR**

DURCHFÜHRUNG ZAMAC Fest am Kasten

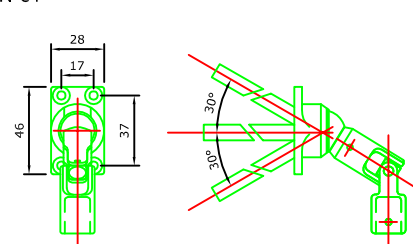
N°50



N°50 = 03TR22/85/8/4Z

DURCHFÜHRUNG ZAMAC Fest am Kasten

N°51



N°51 = 03TR28/46/8/4Z