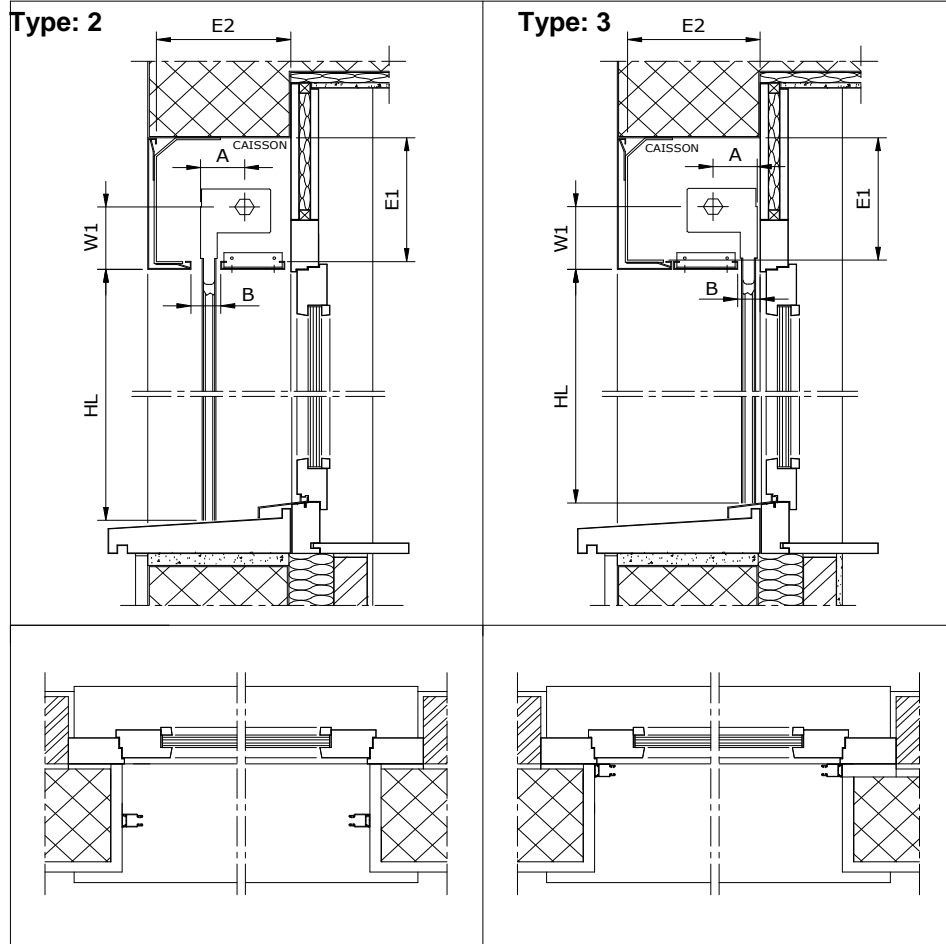




# ARA AXE A RESSORT POSE SUR COULISSEAUX / SUPPORT LIBRE 8100-8120



**HL** : hauteur du vide de taille  
**E1** : hauteur du caisson  
**E2** : largeur du caisson  
**W1** : mesure milieu d'axe enroulement par défaut 100mm  
**B** : passage minimum pour tablier 35mm

**Attention:**  
 Les coulisseaux doivent être solidement fixés.  
 Tous les stores avec verrous sur lame finale.  
 Serrure sur demande.

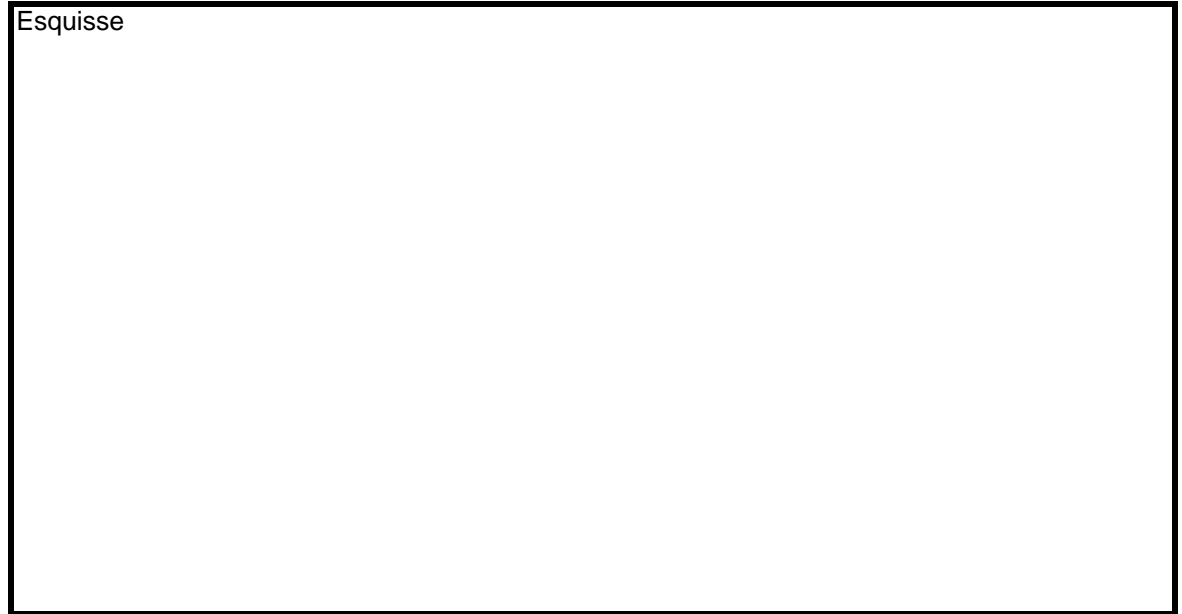


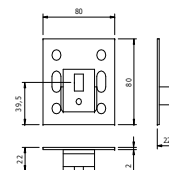
Tableau ressort

40oct		
Poids Kg	Largeur mm A	Tour
6	> 500	11
10	> 600	11
17	> 710	17

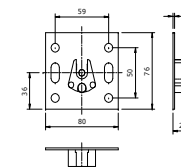
60oct		
Poids Kg	Largeur mm A	Tour
5	> 650	11
15	> 650	10
18	> 860	19

Vide de taille HL mm	E1-E2	A
	Min.	mm
1000	145	70.5
1250	150	73.0
1500	160	78.0
1750	165	80.5
2000	180	88.0
2250	185	90.5
2500	190	100

Montage libre sur supports latéraux



Côté ressort (01sar)



Côté opposé (01scote)

